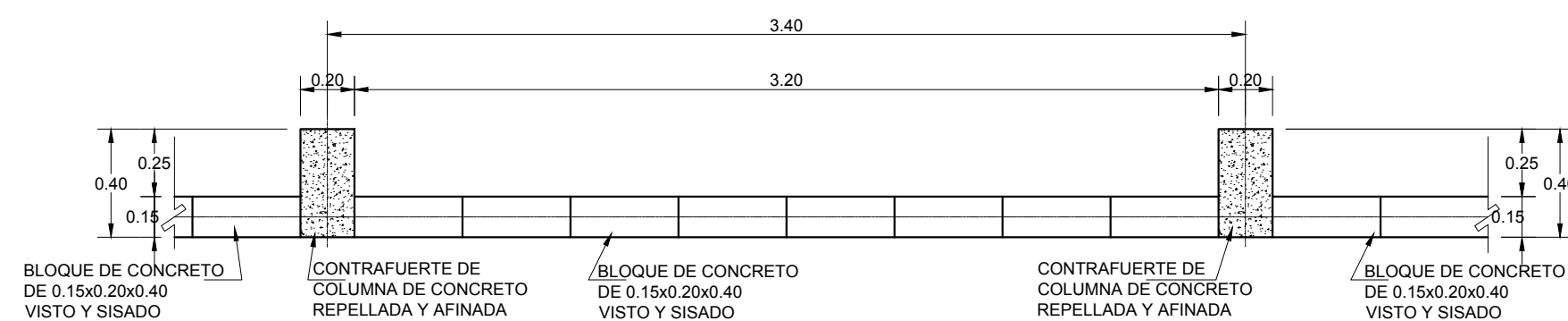


ELEVACIÓN TIPO

MURO PERIMETRAL

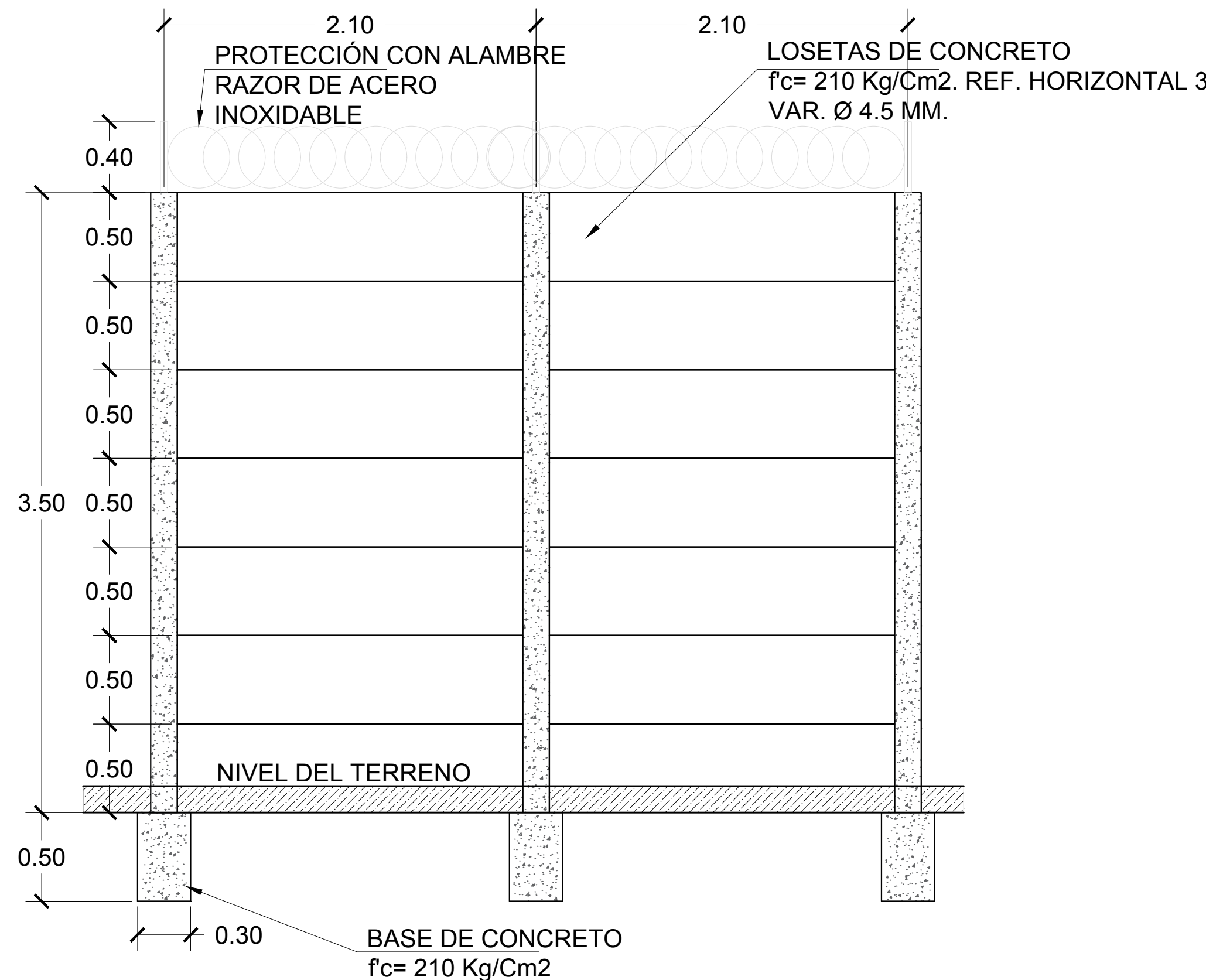
ESCALA 1:25



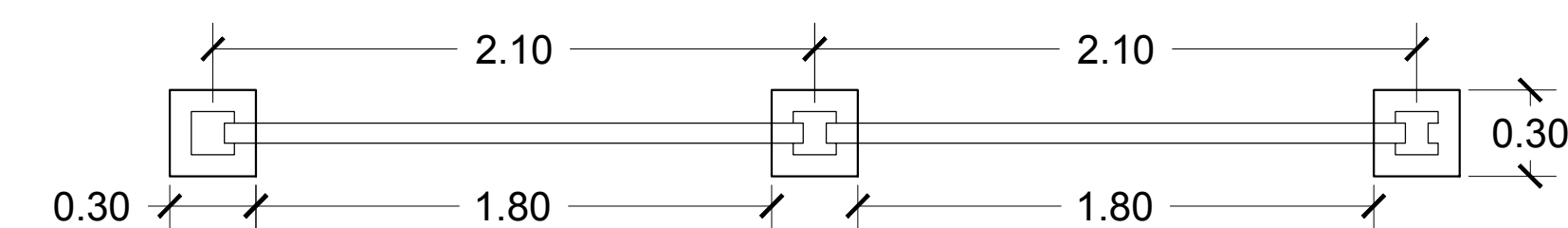
PLANTA MÓDULO TIPO

MURO PERIMETRAL

ESCALA 1:25

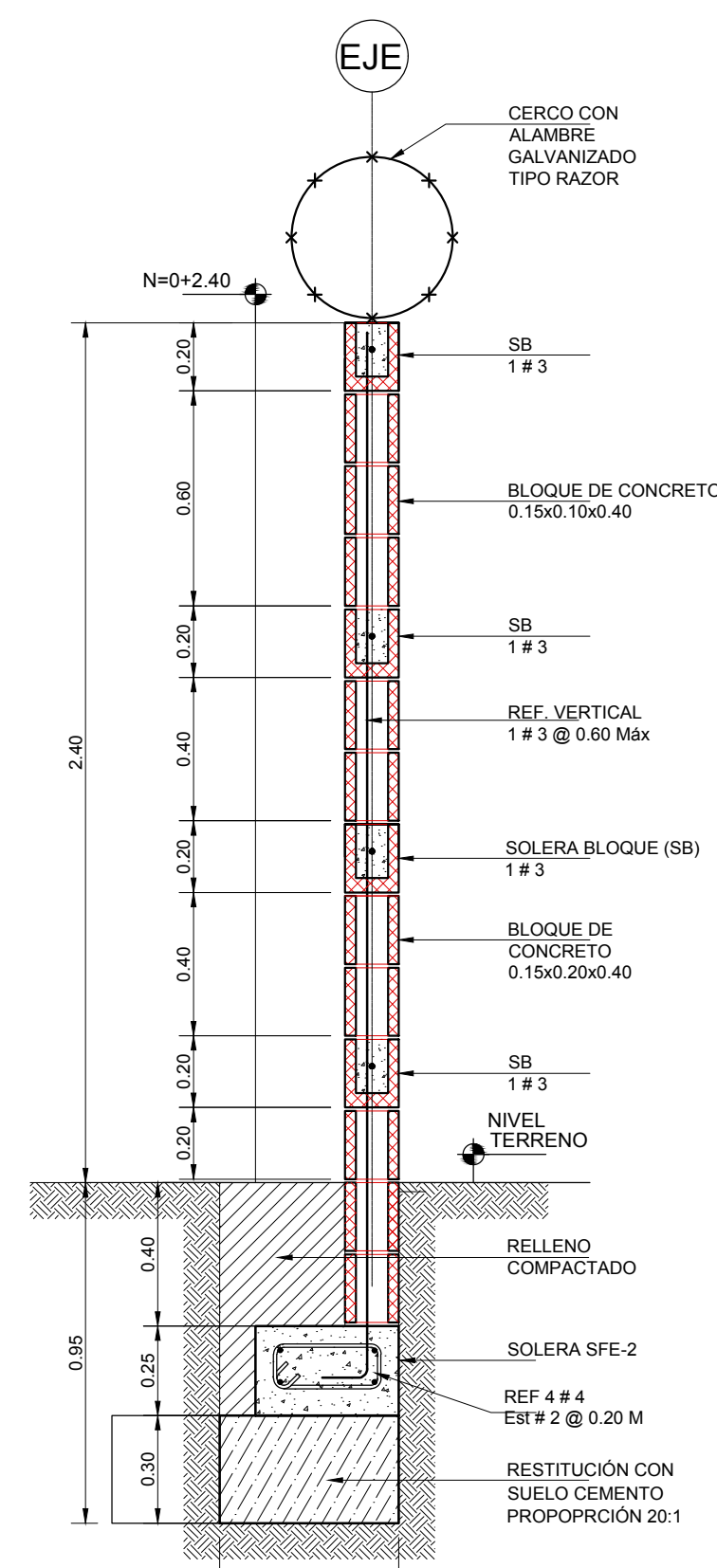


ELEVACION



PLANTA  
DETALLE DE TAPIAL PREFABRICADO

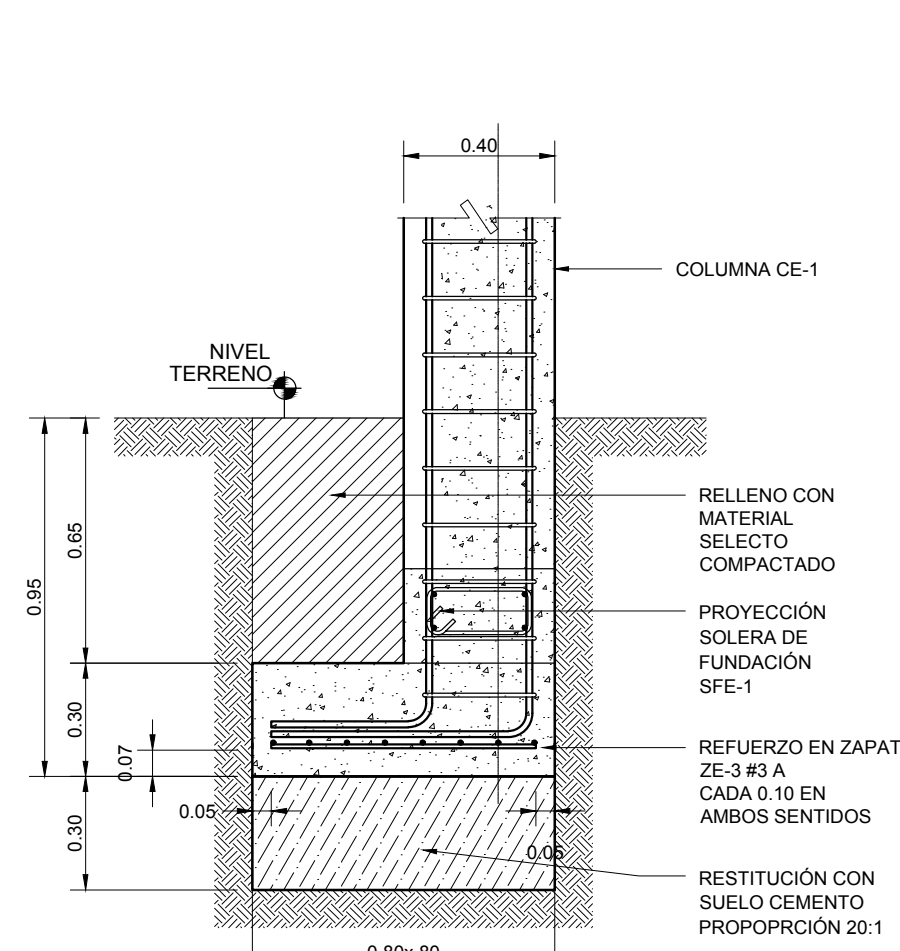
ESC. 1:50



SECCIÓN B-B

MURO PERIMETRAL

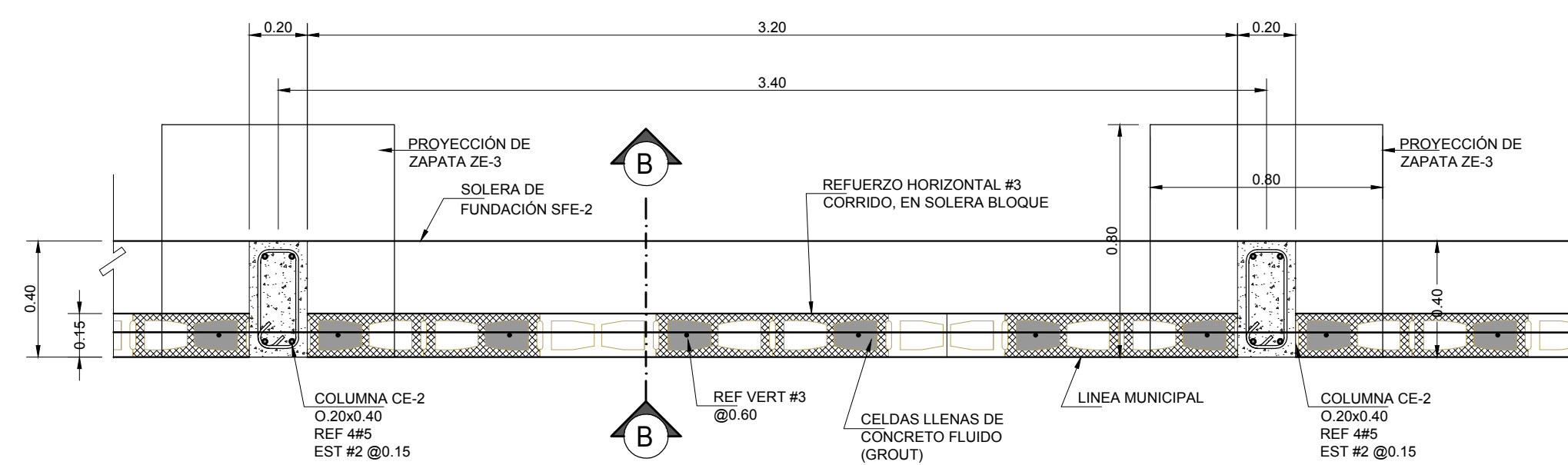
ESCALA 1:20



DETALLE DE ZAPATA ZE-1

MURO PERIMETRAL

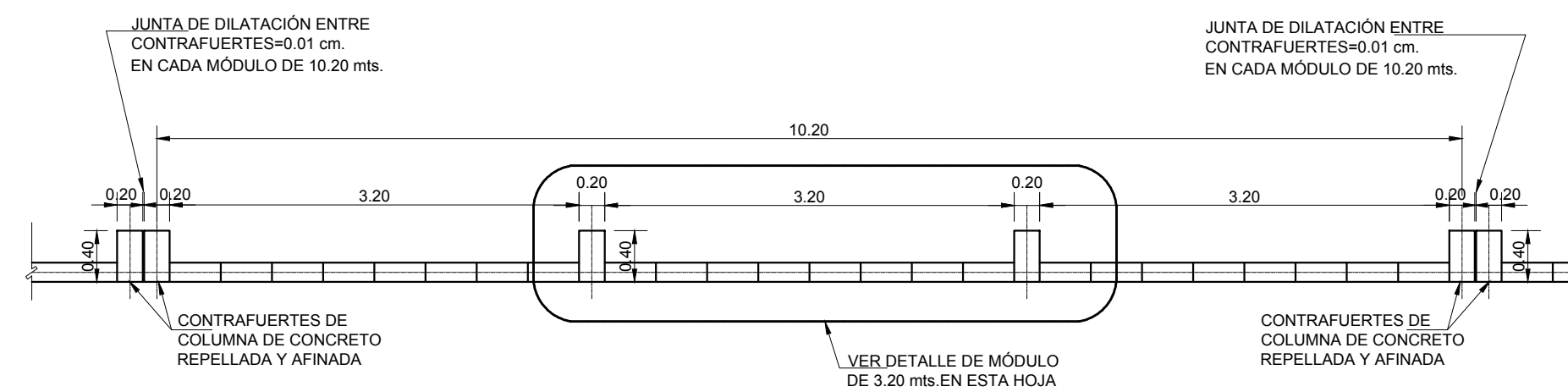
ESCALA 1:20



PLANTA DE FUNDACIONES MÓDULO TIPO

MURO PERIMETRAL

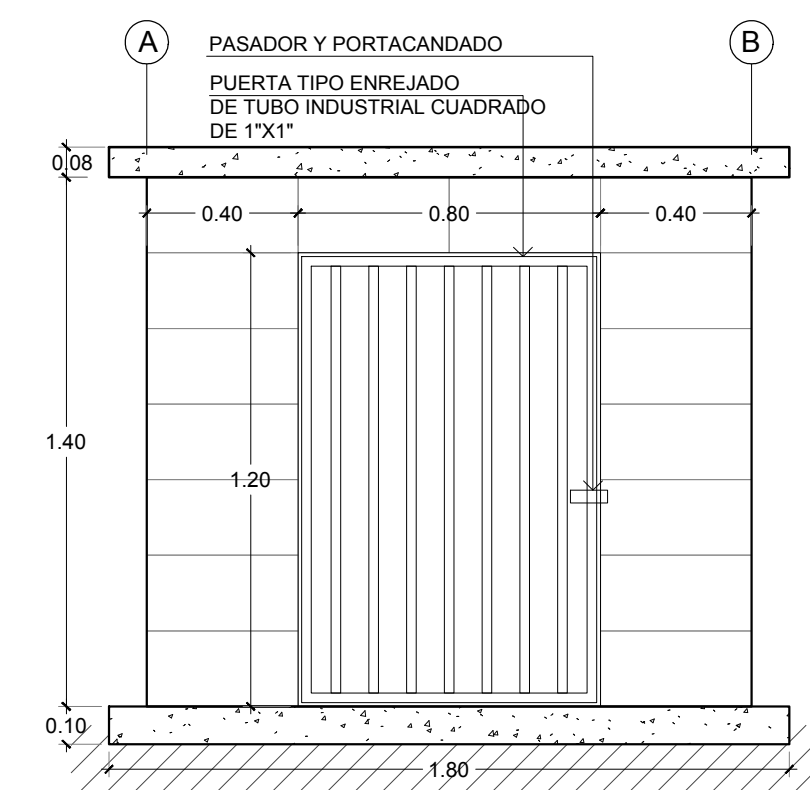
ESCALA 1:20



PLANTA MÓDULO TÍPICO JUNTAS DE DILATACIÓN

MURO PERIMETRAL

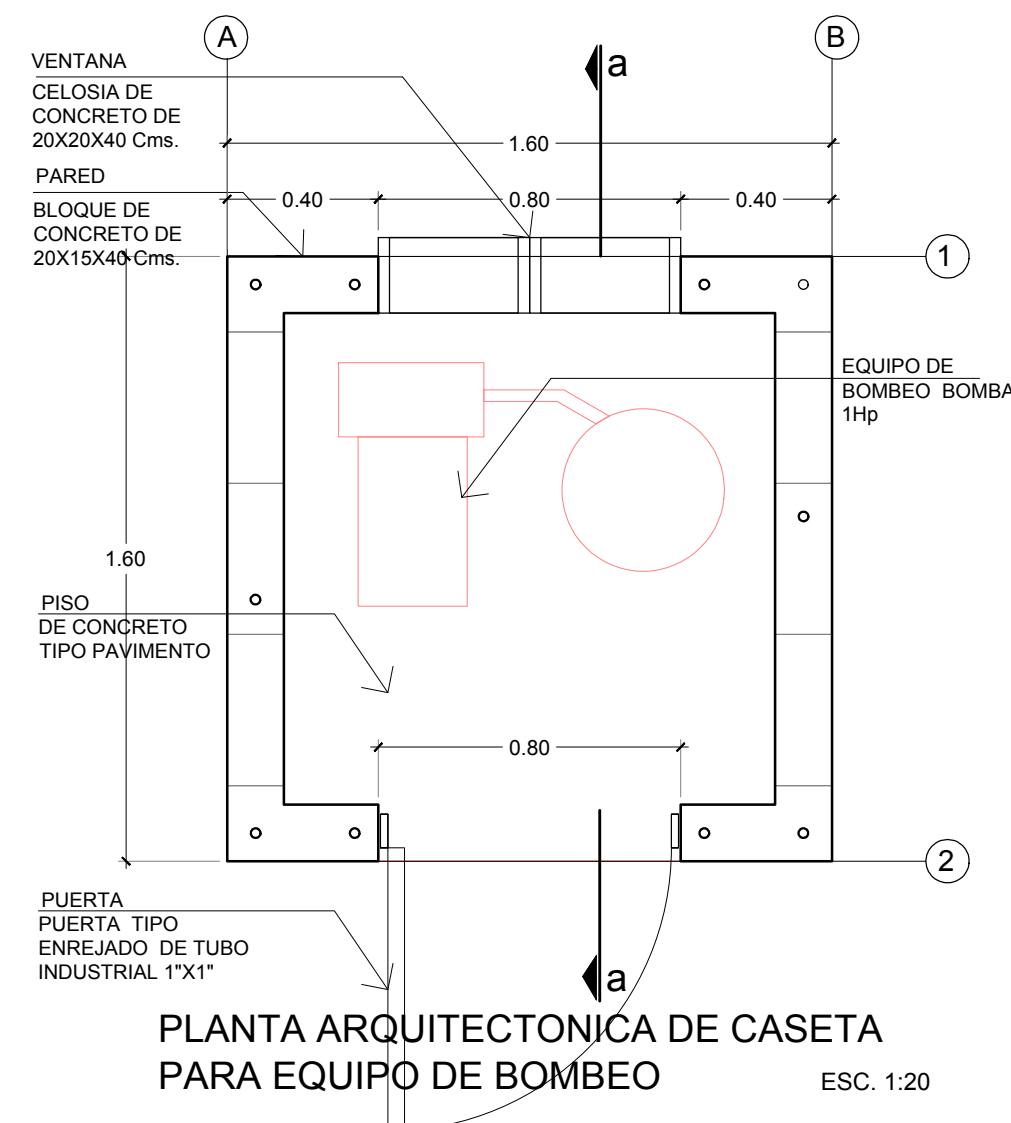
ESCALA 1:50



ELEVACION FRONTAL

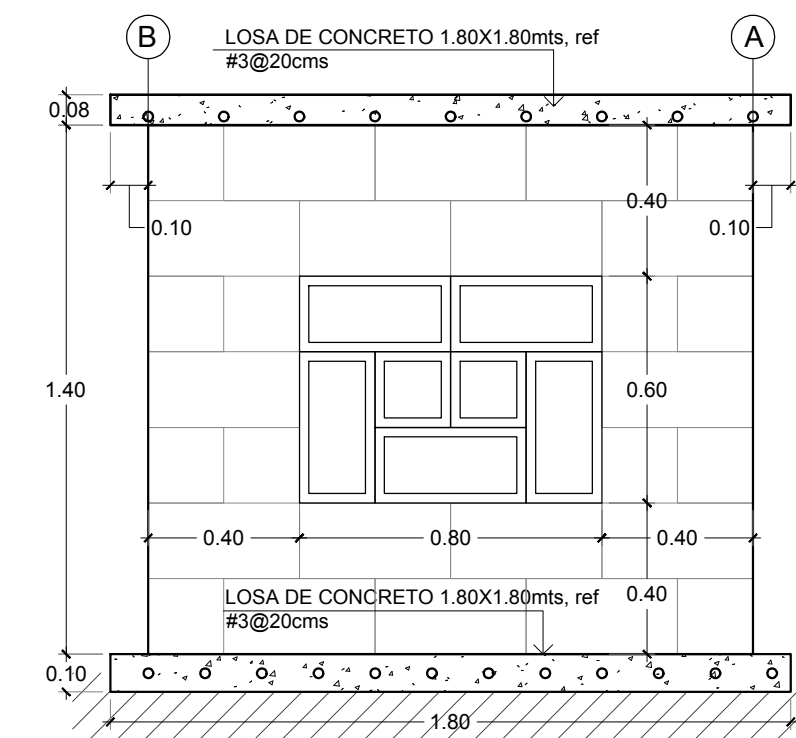
CASETA EQUIPO DE BOMBEO

ESC. 1:20



PLANTA ARQUITECTÓNICA DE CASETA  
PARA EQUIPO DE BOMBEO

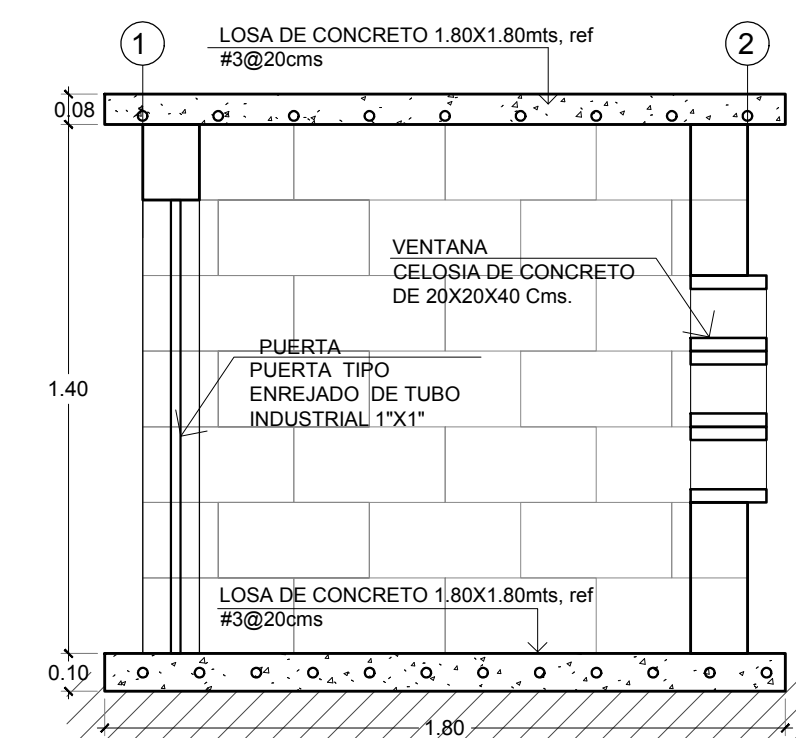
ESC. 1:20



ELEVACION POSTERIOR

CASETA EQUIPO DE BOMBEO

ESC. 1:20



SECCION a-a

CASETA EQUIPO DE BOMBEO

ESC. 1:20

PRESENTA:

GOBIERNO DE EL SALVADOR

MINISTERIO DE EDUCACIÓN CIENCIA Y TECNOLOGÍA

ALAMEDA JUAN PABLO II Y CALLE GUADALUPE EDIFICIOS A, SAN SALVADOR, EL SALVADOR.

CENTRO ESCOLAR:

ESCUELA DE EDUCACION PARVULARIA DE ACAJUTLA

CODIGO INFRAESTRUCTURA:

10570

UBICACIÓN:

CALLE ACAJUTLA, MUNICIPIO DE ACAJUTLA, SONSONATE.

PROYECTO:

CRECER Y APRENDER JUNTOS: DESARROLLO INTEGRAL DE LA PRIMERA INFANCIA EN EL SALVADOR

FINANCIAMIENTO:

CONTRATO DE PRESTAMO BIRF-9067-SV

CONTENIDO:

DETALLES TIPO GENERALES Y DE OBRAS EXTERIORES

ÁREA DE PROYECTO:

5,322.88 M2

ESCALA:

INDICADA

HOJA:

OE-4

FECHA:

JUNIO 2023